


# Berufsbegleitend Studieren & Weiterbilden an der HdM Stuttgart







**45**  
Professor\_innen und  
Praxisexpert\*innen  
in der Weiterbildungslehre




**150 bis 200**  
Weiterbildungsteilnehmende  
im Jahr



über **70**  
Weiterbildungsangebote  
pro Jahr



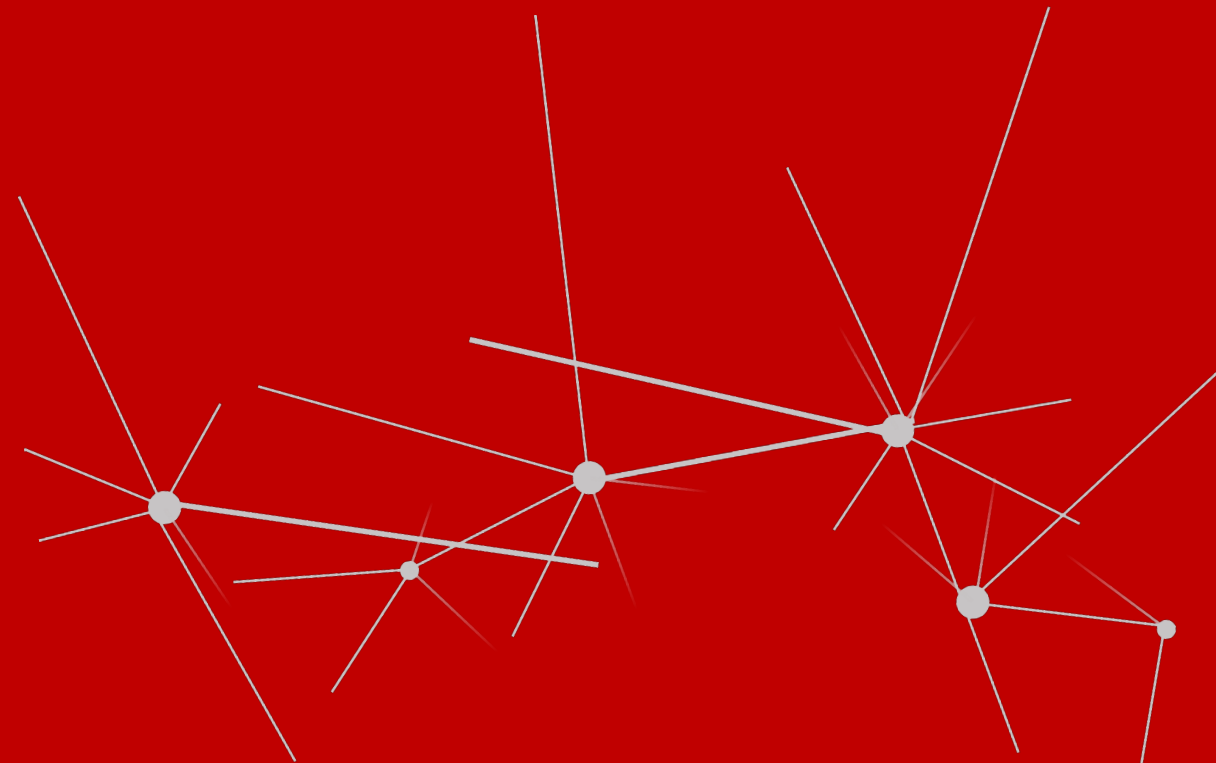
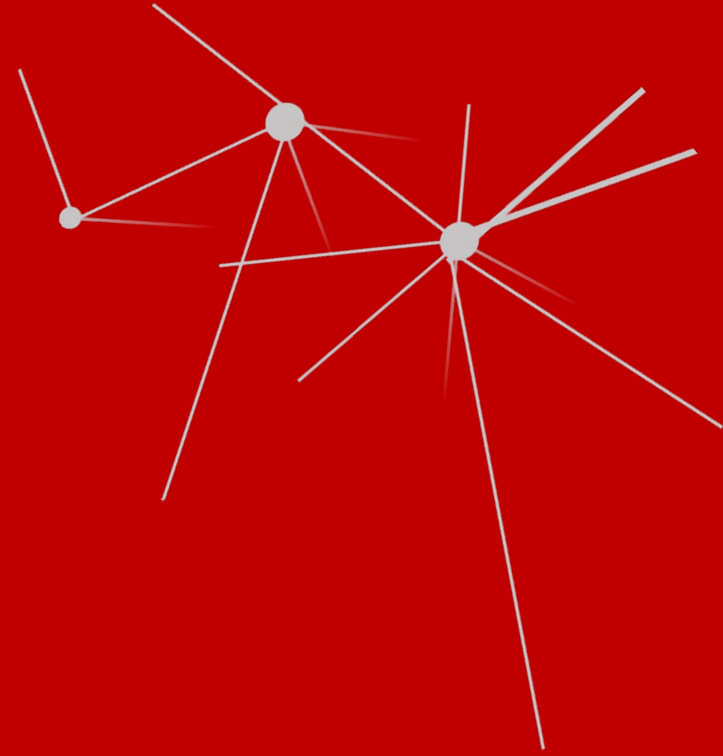
zwischen **100** und **150**  
eingeschriebene  
Weiterbildungsstudierende



Altersspanne der Weiterbil-  
dungsteilnehmenden:  
**25 bis 65 Jahre**



# Das berufsbegleitende Masterstudium...



# Studiengänge

- Akkreditierte, staatliche Masterstudiengänge.

## (MBA) Business Management

Vertiefungsrichtungen:

- Digital Innovation
- Corporate Communication
- International Business
- Sustainability and Packaging Management
- HR, Culture & Transformation
- Digital Marketing & Sales



## (M. Sc.) Data Science

Schwerpunkte:

- Advanced Business Analytics
- Advanced Data Analytics
- Applied Artificial Intelligence



## (MBE) Intra- und Entrepreneurship

Kooperationsstudiengang  
mit der Universität Stuttgart.



> Alle Angebote im Überblick

# Bewerbung

- Über das HdM Bewerbungsportal.
- Studienstart zweimal im Jahr (Sommer- und Wintersemester).
- Schnelle Rückmeldung für die persönliche Planung.

## Bewerbungszeiträume:

Für das SoSe: Oktober – 28. Februar

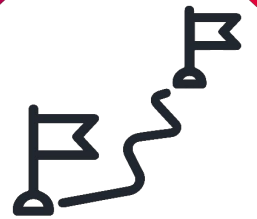
Für das WiSe: April – 31. August



zum  
[Bewerbungsportal](#)



Mehr Infos zum  
[Bewerbungsprozess](#)





[FAQ's zum  
berufsbegleitenden  
Masterstudium](#)

# Studienverlauf

- Das berufsbegleitende Masterstudium dauert i.d.R. insgesamt zweieinhalb Jahre.
- Innerhalb der ersten vier Semester werden je drei fachspezifische Module belegt.
- Alle Module laufen nach dem 80/20-Konzept mit (modulbegleitender) Prüfung.
- Pro Semester finden weniger als 10 Präsenztage auf dem HdM Campus statt (semesterweise Terminplanung)
- Im letzten Semester wird die Thesis erstellt.


# 80/20 Konzept



- Alle Module bestehen aus 80% Online-Projektphase und 20% Präsenzzeit.
- Weitestgehend flexible Zeiteinteilung, klare Semesterterminplanung:
  - 2-3 Präsenztage pro Modul
  - Präsenztermine finden i.d.R. je 9:00-17:00 Uhr an der HdM statt (Fr/Sa)
  - Einzelne Online-Termine abends in der Selbststudienphase
- Kompetenz- und transferorientierte Prüfungen statt klassischer Klausuren.



# Lehr-/Lernformen

- An den Präsenztagen erwarten Sie u.a.: Wissensaustausch im Präsentationsformat sowie aktivierende Elemente mit Workshop-Charakter, interaktive Planspiele und Kreativmethoden, Reflexion und Peer-Learning
  - Die virtuelle, betreute Selbststudien- und Projekt-Phase besteht je nach Modul aus einer Auswahl aus verschiedenen Elementen: Literatur, Videos, Übungsaufgaben, Fallstudien- und Konzeptarbeit, virtueller Austausch uvm.
- 

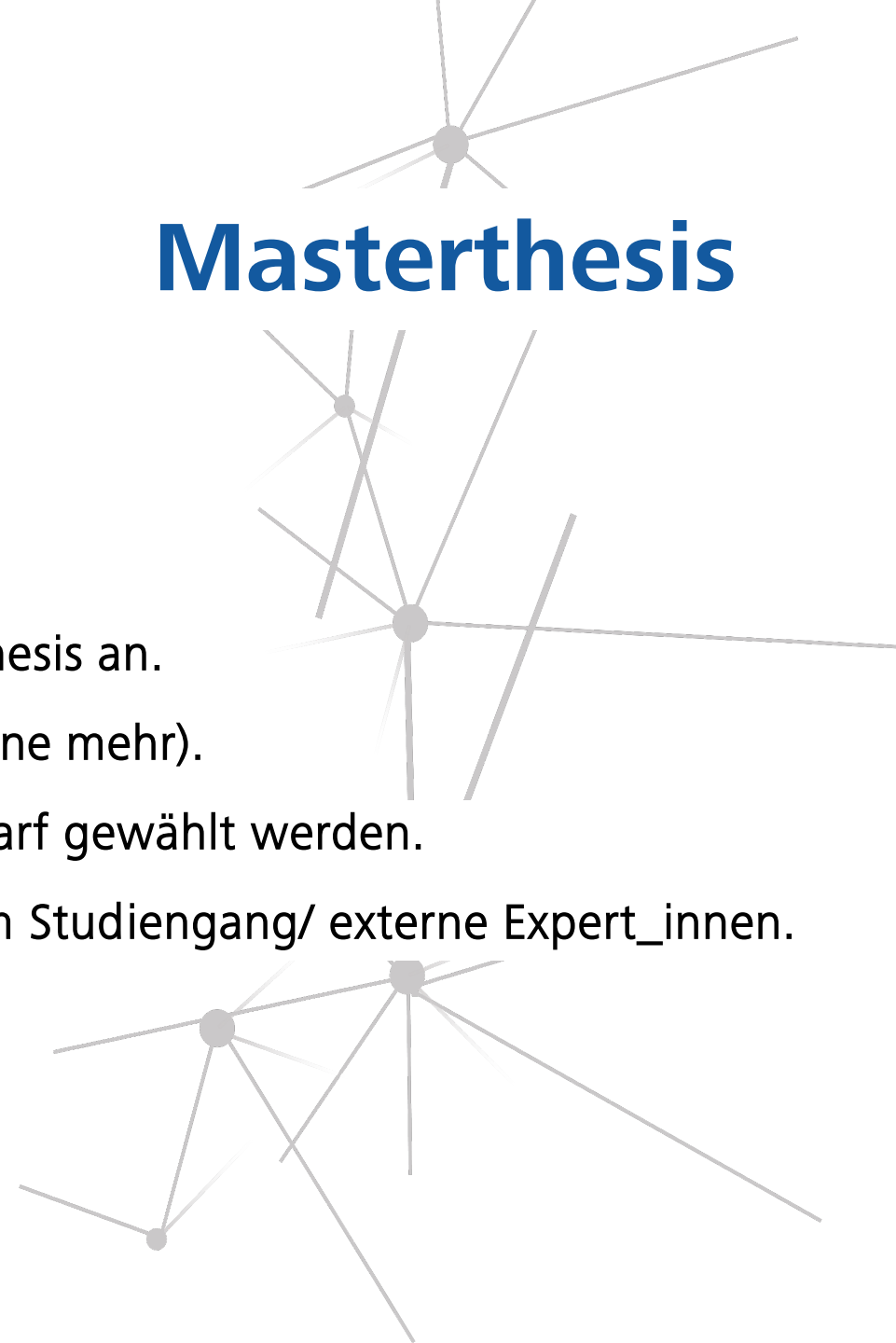
# Beispielhafte Learning Journey eines Moduls

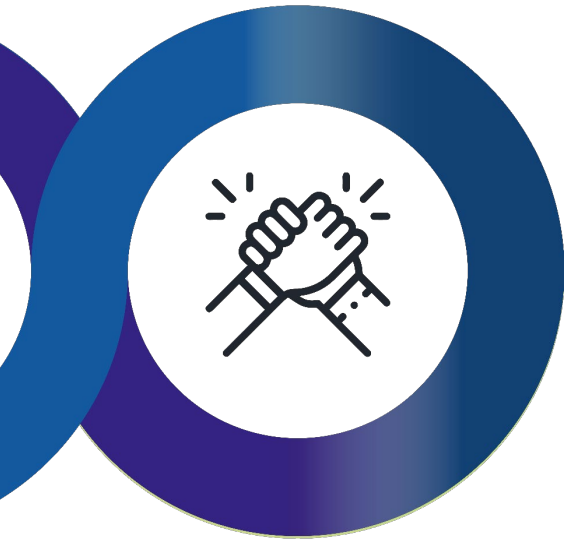




# Masterthesis

- Im letzten (fünften) Semester, steht die Anfertigung der Masterthesis an.
- Alle Module sind dann bereits abgeschlossen (keine Präsenztermine mehr).
- Ein Thema aus dem Arbeits-/Unternehmenskontext kann bei Bedarf gewählt werden.
- Betreuung und Begleitung erfolgt durch Professor\_innen aus dem Studiengang/ externe Expert\_innen.
- Die Abgabe der Thesis erfolgt nach sechs Monaten.





- Am Ende des Studiums wird der Mastergrad verliehen.
- Vertiefungsrichtung ist im Zeugnis ausgewiesen.
- Die Abschlussdokumente werden per Post versendet.
- Bei einer anschließenden Promotion unterstützen wir sehr gerne!

## Masterabschluss



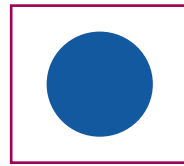
Promovieren  
an der HdM



**Das  
Kontaktstudium...**

# Formate

- Das Kontaktstudium bietet zeitliche und inhaltliche Flexibilität.
- Bestandene Module werden bei einem Mastereinstieg angerechnet.



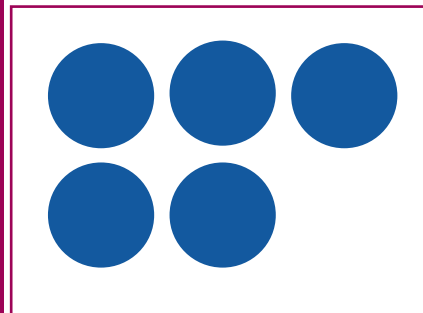
- Einzelmodul



[Infos  
zu CAS /  
DAS](#)



- Certificate of Advanced Studies (CAS)



- Diploma of Advanced Studies (DAS)

# Themenbereiche

- Alle Kontaktstudienmodule sind laufende Module aus den berufsbegleitenden Masterstudiengängen.



**Corporate Communication**



**Data Science and Business Analytics**



**Digital Innovation**



**Packaging and Sustainability**



**Serious Games in Health**



**Sustainability and Packaging Man.**

# Bewerbung

- Neue Bewerbung pro Modul über die jeweilige Modul-Webseite.
- Eingereichte Unterlagen werden zeitnah geprüft.
- Zulassungs- und Gebührenbescheid mit weiteren Informationen werden per Post versendet.

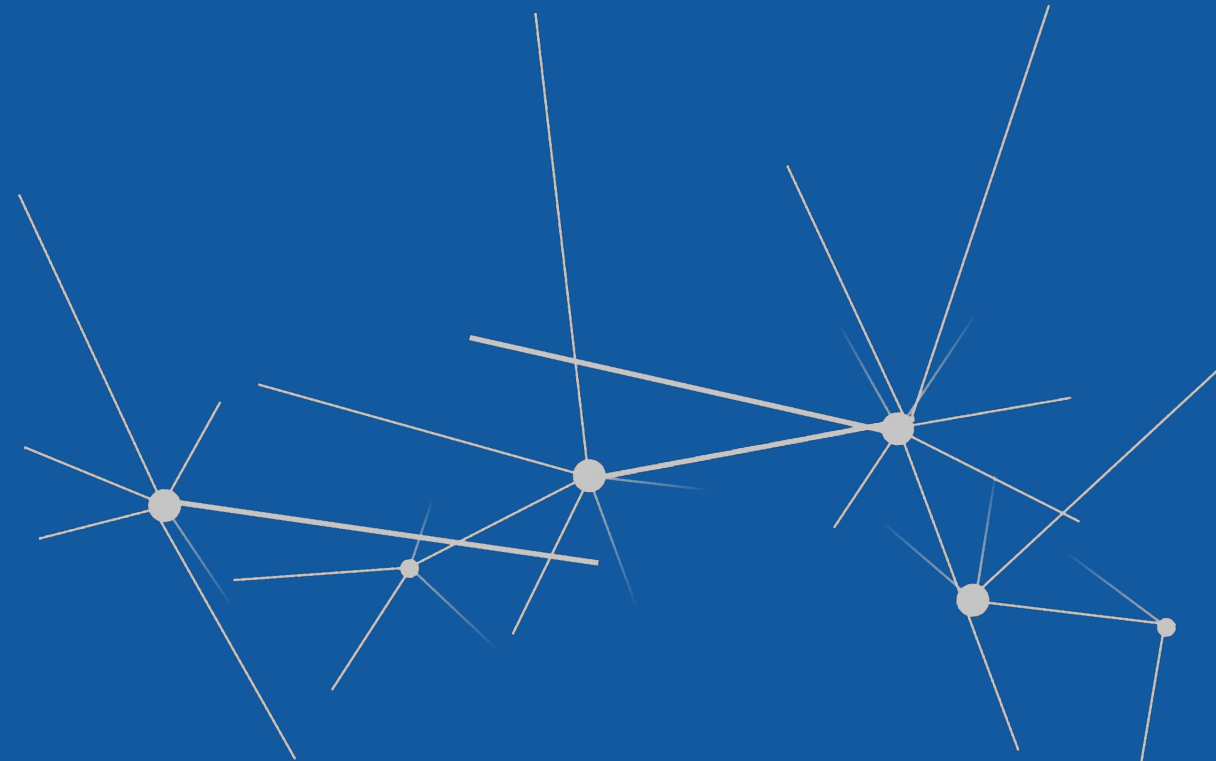
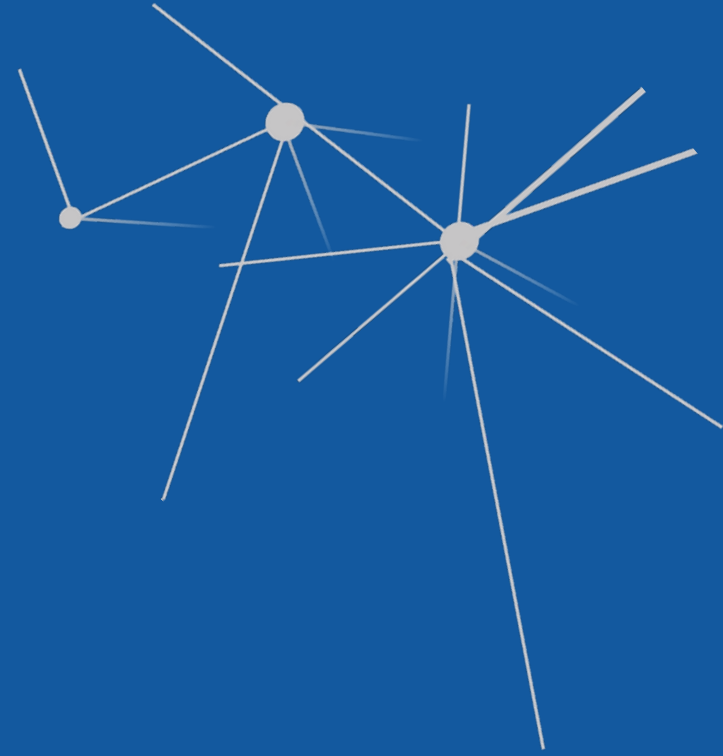


[Nächste Termine](#)



[FAQ's zum Kontaktstudium](#)

# Der berufsbegleitende MBA, Business Management



# Ihr Studiengangsteam



**Prof. Dr. Nils Högsdal**

Programmentwicklung  
Studiengangsverantwortlicher  
Professor  
**Business Management**



**Selina Lazaridis**

Studiengangsbetreuung  
**Business Management**

Kreativität  
Strategie Entrepreneurial  
**Leadership** **Mindset**  
Agilität Vernetzung Kundenzentrierung  
Security **Kommunikation**  
Organisationsentwicklung *Interkulturelle*  
Social & Citizen Awareness *Kompetenz*  
New Work **Change** Big Data Komplexität  
Geschäftsmodelle **Kritische Sensibilität**  
Digitale Prozesse Zukunftstechnologien  
& Produkte **Recht & Ethik**  
Kollaboration Innovationen & Trends  
**Know How** Globale Märkte  
Datenschutz





# Weiterbildung für Führungsrollen in...

## **DIGITAL INNOVATION**

Digitale Entwicklungs- & Veränderungsprozesse vorantreiben

## **INTERNATIONAL BUSINESS**

Management internationaler Projekte & Unternehmen übernehmen

## **HR, CULTURE & TRANSFORMATION**

Moderne Personalarbeit & Transformationsmanagement umsetzen

## **SUSTAINABILITY & PACKAGING MANAGEMENT**

Nachhaltige Verpackungen, Prozesse & Dienstleistungen entwickeln

## **CORPORATE COMMUNICATION**

Interne Kommunikation, Unternehmenskommunikation & Public Relations verantworten

## **DIGITAL MARKETING & SALES**

Zukunftsorientierte Marketing- & Vertriebsstrategien steuern

# Berufsbegleitendes Masterstudium für Führungs- & Schnittstellenpositionen

## Professionals & (Nachwuchs-)Führungskräfte

- Hochschulabschluss mit 210 ECTS\* und Note 2,4
- Mind. Einjährige Berufserfahrung nach dem Erststudium
- Notengutschrift bei mehrjähriger Berufserfahrung

\*Bei weniger als 210 ECTS wird ein *Learning Agreement* bei Studienbeginn vereinbart. Dieses muss bis zur Thesis Anmeldung erbracht sein.



## Zielgruppe & Kriterien

Wintersemester  
Semester 1-2

Leadership

Strategic  
Management

Vertiefungs-  
modul

Sommersemester  
Semester 1-2

Ethics &  
Law

Accounting/  
Controlling

Vertiefungs-  
modul

Wintersemester  
Semester 3-4

Finance

Vertiefungs-  
modul

Vertiefungs-  
modul

Sommersemester  
Semester 3-4

Wiss.  
Arbeiten

Vertiefungs-  
modul

Vertiefungs-  
modul

Semester 5

Masterthesis & Thesis Coaching

### Insgesamt 12 Module

**6 Pflichtmodule** (für alle gemeinsam)

**6 Vertiefungsmodul** (alle aus eigener Vertiefung oder bis zu 2 beliebige Tauschmodule)

# Studienstruktur



# Vertiefungsmodulare



Zum  
[Modulhandbuch](#)

## Corporate Communication

- Corporate Communication
- Content Portfolio
- Krisenkommunikation
- Investor Relations
- Storytelling & Narratives Management
- Strategisches Kommunikationsman. & Evaluation
- Business Information Analytics

## Digital Innovation

- Digital Technologies and Trends
- Business Information Analytics
- Innovation & Business Model Generation
- Facilitating Innovation Processes
- Change Management & OE
- User Experience
- Business Development
- Project Management
- Entrepreneurship

## International Business

- Project Management
- Intercultural Management
- International Marketing
- Business Information
- Doing Business in Foreign Countries
- Business Development
- Innovation & Business Model Generation

# Vertiefungsmodulare



## Sustainability and Packaging Management

- Fundamentals of Sustainability
- Entwicklung von Verpackungskonzepten
- Verpackungslogistik
- Verpackungsdruck und Veredelung
- Law in Sustainability and Packaging Management
- Business Information Analytics
- Integriertes Projekt

## Digital Marketing and Sales

- Strategic Marketing
- Digital Marketing and Web Analytics
- Business Development and Growth Strategies
- Business Information Analytics
- Digital Technologies and Trends
- Verhandlungsmanagement
- Storytelling und Narratives Management
- Topics and Trends in Marketing and Sales

## HR, Culture and Transformation

- Strategic HR and Transformation Management
- Employer Branding and Talent Management
- Coaching and Mentoring for Digital Leaders
- Change Management and Organizational Development
- Facilitating Innovation Processes
- Business Information Analytics
- Digital Technologies and Trends
- Topics and Trends for Agile HR

## Übergreifender Wahlbereich

- Digitale Barrierefreiheit, Web-Barrierefreiheit
- Verhandlungsmanagement

# Prüfungsformen

Kompetenz- und transferorientierte Prüfungen statt klassischer Klausuren.



# Kosten & Finanzierung

## Studiengebühren:

- 2.970 € pro Semester
- Zzgl. Semesterbeiträge pro Semester: **191,50 €\*\***
- Ggf. Reise- und Unterkunftskosten z. B. bei Auslandsmodul

## Fördermöglichkeiten:

- Kosten sind steuerlich absetzbar
- Beteiligung des Arbeitgebers an den Kosten (Sprechen Sie Ihren Arbeitgeber für Optionen an. Beachten Sie die Informationen zur Kostenübernahme)
- Bildungsurlaub für Präsenztage nutzen

\*\* Beträge können sich ändern.



Infos zu  
Bildungsurlaub



Infos zur  
Kostenübernahme

# Ihre Vorteile



Betreuung durch das Weiterbildungsteam

Wissenstransfer durch direkte Anwendung im eigenen Job

Umsetzung eigener Projekte, Konzepte & Innovationen

Kleine Gruppen, großes Netzwerk - Neue Impulse von Anderen aus der Branche

Zeitaufwand & Ablauf für Vollzeitjob ausgelegt, keine Arbeitszeitreduzierung nötig

Durchführung durch professorale FachexpertInnen

Vollständig akkreditiertes, zertifiziertes Angebot

# Kontakt

Das Weiterbildungsteam ist gerne  
jederzeit für Sie da!



Ihre  
Ansprechpersonen im  
Weiterbildungsteam



Events



Unsere  
Fachexperten