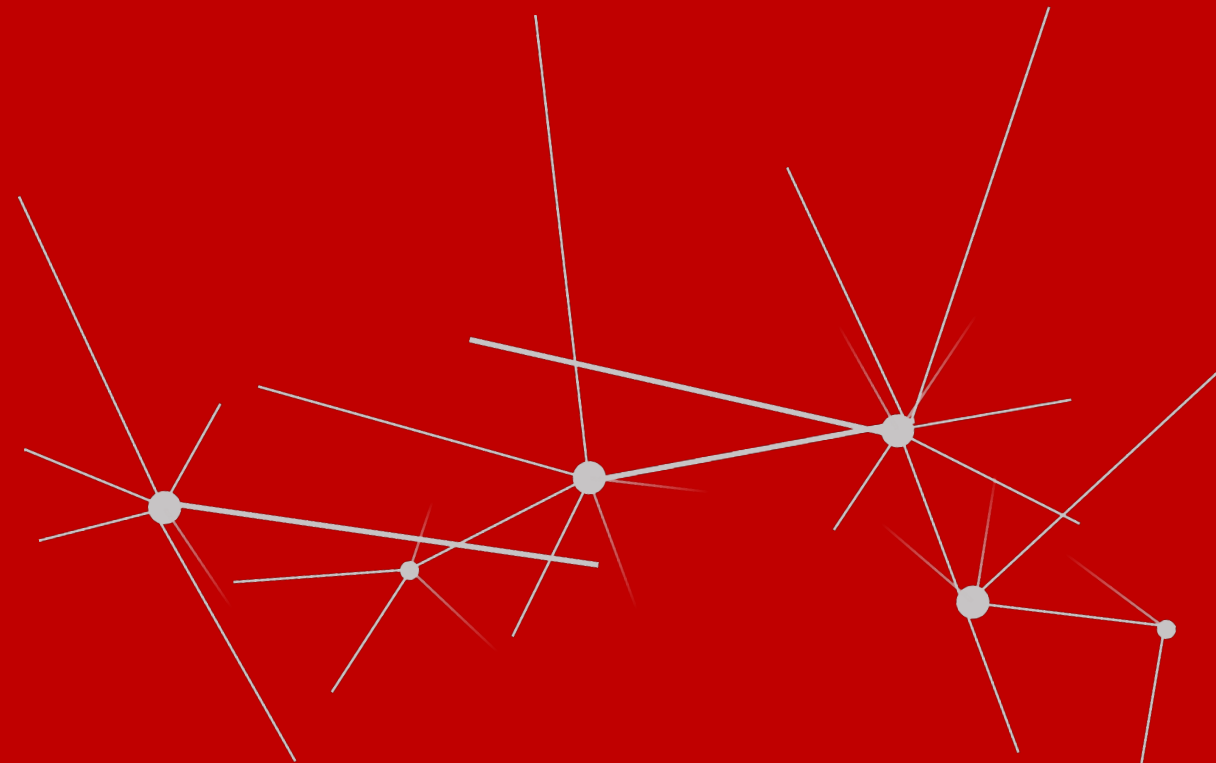
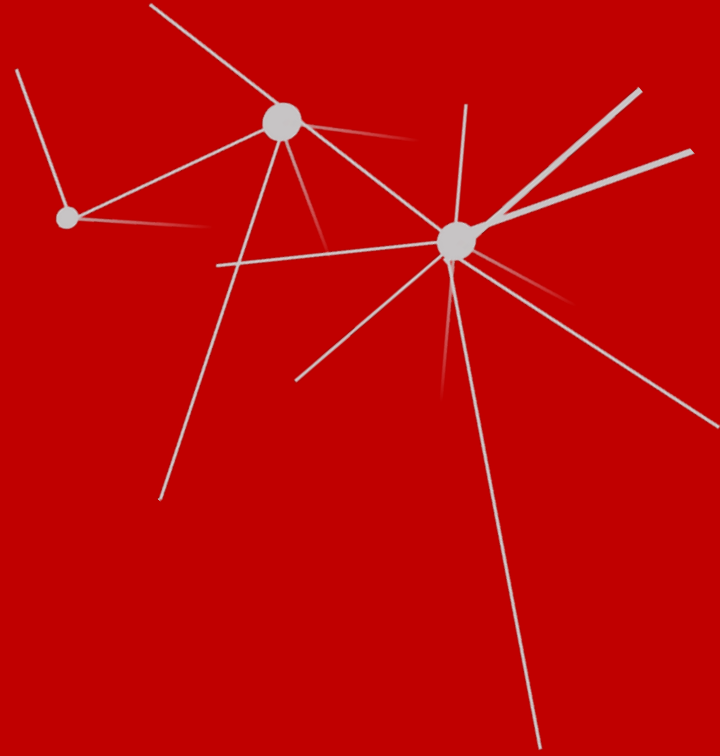


Berufsbegleitend Studieren & Weiterbilden an der HdM Stuttgart





Das berufsbegleitende Masterstudium...



Studiengänge

- Akkreditierte, staatliche Masterstudiengänge.

(MBA) Business Management

Vertiefungsrichtungen:

- Digital Innovation
- Corporate Communication
- International Business
- Sustainability and Packaging Management
- HR, Culture & Transformation
- Digital Marketing & Sales



(M. Sc.) Data Science

Schwerpunkte:

- Advanced Business Analytics
- Advanced Data Analytics
- Applied Artificial Intelligence



(MBE) Intra- und Entrepreneurship

Kooperationsstudiengang
mit der Universität Stuttgart.



> Alle Angebote im Überblick

Bewerbung

- Über das HdM Bewerbungsportal.
- Studienstart zweimal im Jahr (Sommer- und Wintersemester).
- Schnelle Rückmeldung für die persönliche Planung.

Bewerbungszeiträume:

Für das SoSe: Oktober – 28. Februar

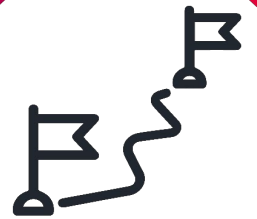
Für das WiSe: April – 31. August



zum
[Bewerbungsportal](#)



Mehr Infos zum
[Bewerbungsprozess](#)





FAQ's zum
berufsbegleitenden
Masterstudium

Studienverlauf

- Das berufsbegleitende Masterstudium dauert i.d.R. insgesamt zweieinhalb Jahre.
- Innerhalb der ersten vier Semester werden je drei fachspezifische Module belegt.
- Alle Module laufen nach dem 80/20-Konzept mit (modulbegleitender) Prüfung.
- Pro Semester finden weniger als 10 Präsenztage auf dem HdM Campus statt (semesterweise Terminplanung)
- Im letzten Semester wird die Thesis erstellt.

80/20 Konzept

The slide features an abstract background design consisting of several grey dots connected by thin grey lines, creating a network-like structure. These lines radiate from the dots in various directions, some intersecting to form star-like patterns. The design is positioned in the upper left and lower right corners of the slide.

- Alle Module bestehen aus 80% Online-Projektphase und 20% Präsenzzeit.
- Weitestgehend flexible Zeiteinteilung, klare Semesterterminplanung:
 - 2-3 Präsenztage pro Modul
 - Präsenztermine finden i.d.R. je 9:00-17:00 Uhr an der HdM statt (Fr/Sa)
 - Einzelne Online-Termine abends in der Selbststudienphase
- Kompetenz- und transferorientierte Prüfungen statt klassischer Klausuren.

Lehr-/Lernformen

The slide features an abstract geometric design consisting of several interconnected nodes (small grey circles) and lines (thin grey lines) that form a network-like structure. This design is positioned in the upper left and lower right corners of the slide, framing the central text.

- An den Präsenztagen erwarten Sie u.a.: Wissensaustausch im Präsentationsformat sowie aktivierende Elemente mit Workshop-Charakter, interaktive Planspiele und Kreativmethoden, Reflexion und Peer-Learning
- Die virtuelle, betreute Selbststudien- und Projekt-Phase besteht je nach Modul aus einer Auswahl aus verschiedenen Elementen: Literatur, Videos, Übungsaufgaben, Fallstudien- und Konzeptarbeit, virtueller Austausch uvm.

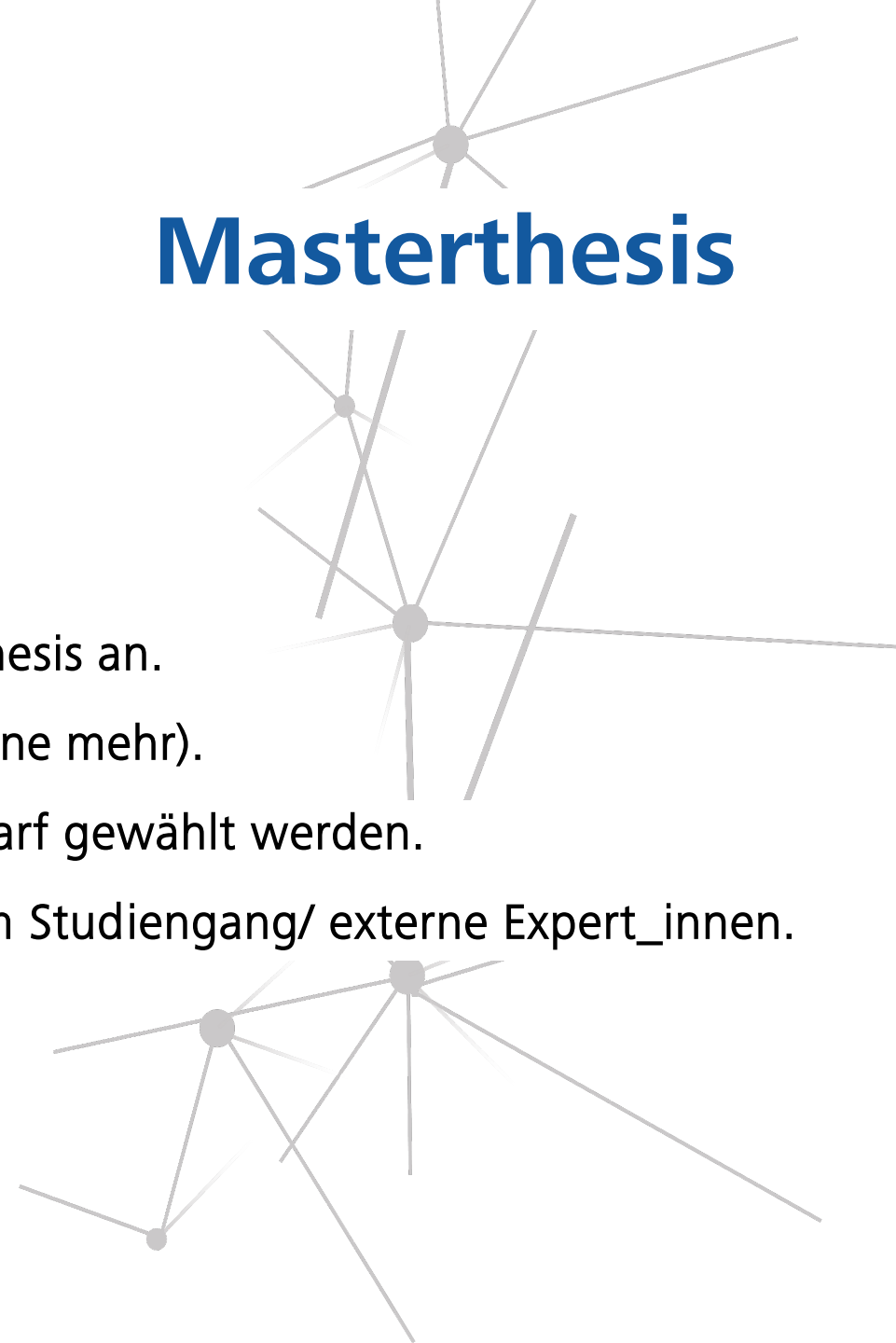
Beispielhafte Learning Journey eines Moduls

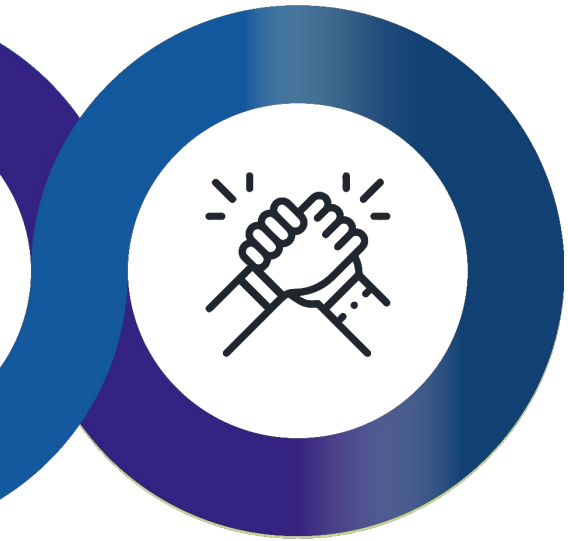




Masterthesis

- Im letzten (fünften) Semester, steht die Anfertigung der Masterthesis an.
- Alle Module sind dann bereits abgeschlossen (keine Präsenztermine mehr).
- Ein Thema aus dem Arbeits-/Unternehmenskontext kann bei Bedarf gewählt werden.
- Betreuung und Begleitung erfolgt durch Professor_innen aus dem Studiengang/ externe Expert_innen.
- Die Abgabe der Thesis erfolgt nach sechs Monaten.





- Am Ende des Studiums wird der Mastergrad verliehen.
- Vertiefungsrichtung ist im Zeugnis ausgewiesen.
- Die Abschlussdokumente werden per Post versendet.
- Bei einer anschließenden Promotion unterstützen wir sehr gerne!

Masterabschluss



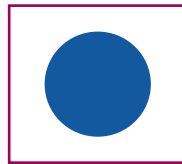
Promovieren
an der HdM



**Das
Kontaktstudium...**

Formate

- Das Kontaktstudium bietet zeitliche und inhaltliche Flexibilität.
- Bestandene Module werden bei einem Mastereinstieg angerechnet.



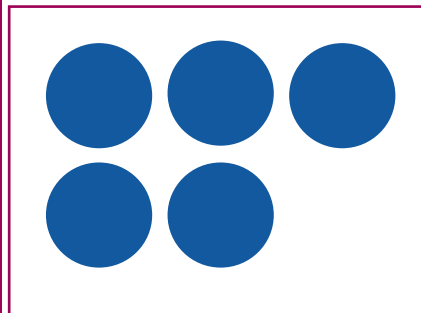
- Einzelmodul



[Infos
zu CAS /
DAS](#)



- Certificate of Advanced Studis (CAS)



- Diploma of Advanced Studis (DAS)

Themenbereiche

- Alle Kontaktstudienmodule sind gleichzeitig laufende Module aus den berufsbegleitenden Masterstudiengängen.



Corporate Communication



Data Science and Business Analytics



Digital Innovation



Packaging and Sustainability



Serious Games in Health



Sustainability and Packaging Man.

Bewerbung

- Neue Bewerbung pro Modul über die jeweilige Modul-Webseite.
- Eingereichte Unterlagen werden zeitnah geprüft.
- Zulassungs- und Gebührenbescheid mit weiteren Informationen werden per Post versendet.

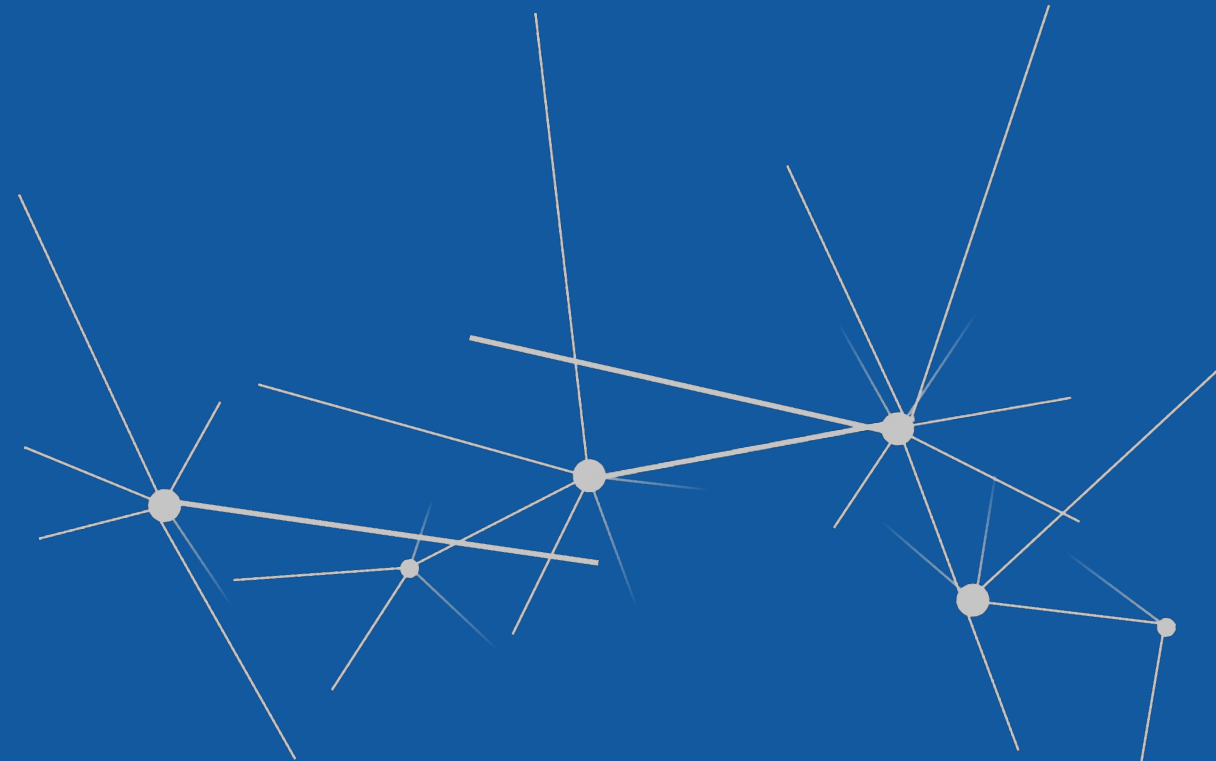
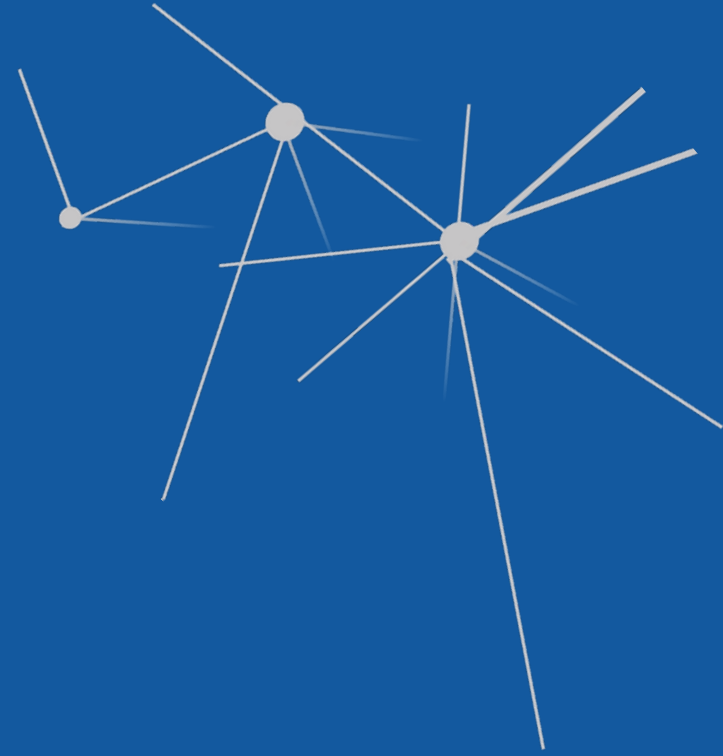


Nächste Termine



FAQ's zum
Kontaktstudium

Der berufsbegleitende MBA, Business Management



Ihre AnsprechpartnerInnen



Prof. Dr. Nils Högsdal

Programmentwicklung
Studiengangsverantwortlicher
Professor
Business Management



Selina Lazaridis

Studiengangsbetreuung
Business Management

Kreativität
Strategie Entrepreneurial
Leadership Mindset
Agilität Vernetzung Kundenzentrierung
Security Kommunikation
Organisationsentwicklung Interkulturelle
Social & Citizen Awareness Kompetenz
New Work Change
Geschäftsmodelle Big Data Komplexität
Digitale Prozesse Kritische Sensibilität
Zukunftstechnologien
& Produkte Recht & Ethik
Kollaboration Innovationen & Trends
Know How Globale Märkte
Datenschutz



Weiterbildung für Führungsrollen in...



DIGITAL INNOVATION

Digitale Entwicklungs- & Veränderungsprozesse vorantreiben

INTERNATIONAL BUSINESS

Management internationaler Projekte & Unternehmen übernehmen

HR, CULTURE & TRANSFORMATION

Moderne Personalarbeit & Transformationsmanagement umsetzen

SUSTAINABILITY & PACKAGING MANAGEMENT

Nachhaltige Verpackungen, Prozesse & Dienstleistungen entwickeln

CORPORATE COMMUNICATION

Interne Kommunikation, Unternehmenskommunikation & Public Relations verantworten

DIGITAL MARKETING & SALES

Zukunftsorientierte Marketing- & Vertriebsstrategien steuern

Berufsbegleitendes Masterstudium für Führungs- & Schnittstellenpositionen

Professionals & (Nachwuchs-)Führungskräfte

- Hochschulabschluss mit 210 ECTS* und Note 2,4
- Mind. Einjährige Berufserfahrung nach dem Erststudium
- Notengutschrift bei mehrjähriger Berufserfahrung

*Bei weniger als 210 ECTS wird ein *Learning Agreement* bei Studienbeginn vereinbart. Dieses muss bis zur Thesis Anmeldung erbracht sein.

Zielgruppe & Kriterien



Wintersemester
Semester 1-2

Leadership

Strategic
Management

Vertiefungs-
modul

Sommersemester
Semester 1-2

Ethics &
Law

Accounting/
Controlling

Vertiefungs-
modul

Wintersemester
Semester 3-4

Finance

Vertiefungs-
modul

Vertiefungs-
modul

Sommersemester
Semester 3-4

Wiss.
Arbeiten

Vertiefungs-
modul

Vertiefungs-
modul

Semester 5

Masterthesis & Thesis Coaching

Insgesamt 12 Module

6 Pflichtmodule (für alle gemeinsam)

6 Vertiefungsmodule (alle aus eigener Vertiefung oder bis zu 2 beliebige Tauschmodule)

Studienstruktur

An abstract geometric diagram consisting of several lines of varying lengths and thicknesses intersecting at various points. Some intersection points are marked with small grey dots. The lines radiate from these points in different directions, creating a complex web-like structure. The overall impression is that of a network or a stylized architectural plan.

Vertiefungsmodule



Zum
Modulhandbuch

Corporate Communication

- Corporate Communication
- Content Portfolio
- Krisenkommunikation
- Investor Relations
- Storytelling & Narratives Management
- Strategisches Kommunikationsman. & Evaluation
- Business Information Analytics

Digital Innovation

- Digital Technologies and Trends
- Business Information Analytics
- Innovation & Business Model Generation
- Facilitating Innovation Processes
- Change Management & OE
- User Experience
- Business Development
- Project Management
- Entrepreneurship

International Business

- Project Management
- Intercultural Management
- International Marketing
- Business Information
- Doing Business in Foreign Countries
- Business Development
- Innovation & Business Model Generation



Vertiefungsmodule

Sustainability and Packaging Management

- Fundamentals of Sustainability
- Entwicklung von Verpackungskonzepten
- Verpackungslogistik
- Verpackungsdruck und Veredelung
- Law in Sustainability and Packaging Management
- Business Information Analytics
- Integriertes Projekt

Digital Marketing and Sales

- Strategic Marketing
- Digital Marketing and Web Analytics
- Business Development and Growth Strategies
- Business Information Analytics
- Digital Technologies and Trends
- Verhandlungsmanagement
- Storytelling und Narratives Management
- Topics and Trends in Marketing and Sales

HR, Culture and Transformation

- Strategic HR and Transformation Management
- Employer Branding and Talent Management
- Coaching and Mentoring for Digital Leaders
- Change Management and Organizational Development
- Facilitating Innovation Processes
- Business Information Analytics
- Digital Technologies and Trends
- Topics and Trends for Agile HR

Übergreifender Wahlbereich

- Digitale Barrierefreiheit, Web-Barrierefreiheit
- Verhandlungsmanagement

Prüfungsformen

Kompetenz- und transferorientierte Prüfungen statt klassischer Klausuren.



Kosten & Finanzierung



Infos zu
Bildungsurlaub



Infos zur
Kostenübernahme

Studiengebühren:

- 2.970 € pro Semester
- Zzgl. Semesterbeiträge pro Semester: **191,50 €****
- Ggf. Reise- und Unterkunftskosten z. B. bei Auslandsmodul

Fördermöglichkeiten:

- Kosten sind steuerlich absetzbar
- Beteiligung des Arbeitgebers an den Kosten
(Sprechen Sie Ihren Arbeitgeber für Optionen an. Beachten Sie die Informationen zur Kostenübernahme)
- Bildungsurlaub für Präsenztage nutzen

** Beträge können sich ändern.

Ihre Vorteile



Wissenstransfer
durch direkte
Anwendung
im eigenen Job

Betreuung
durch das
Weiterbildungs-
team

Kleine
Gruppen, großes
Netzwerk -
Neue Impulse von
Anderen aus der
Branche

Umsetzung
eigener Projekte,
Konzepte &
Innovationen

Durchführung durch
professorale
FachexpertInnen

Zeitaufwand
& Ablauf für
Vollzeitjob ausgelegt,
keine Arbeitszeit-
reduzierung nötig

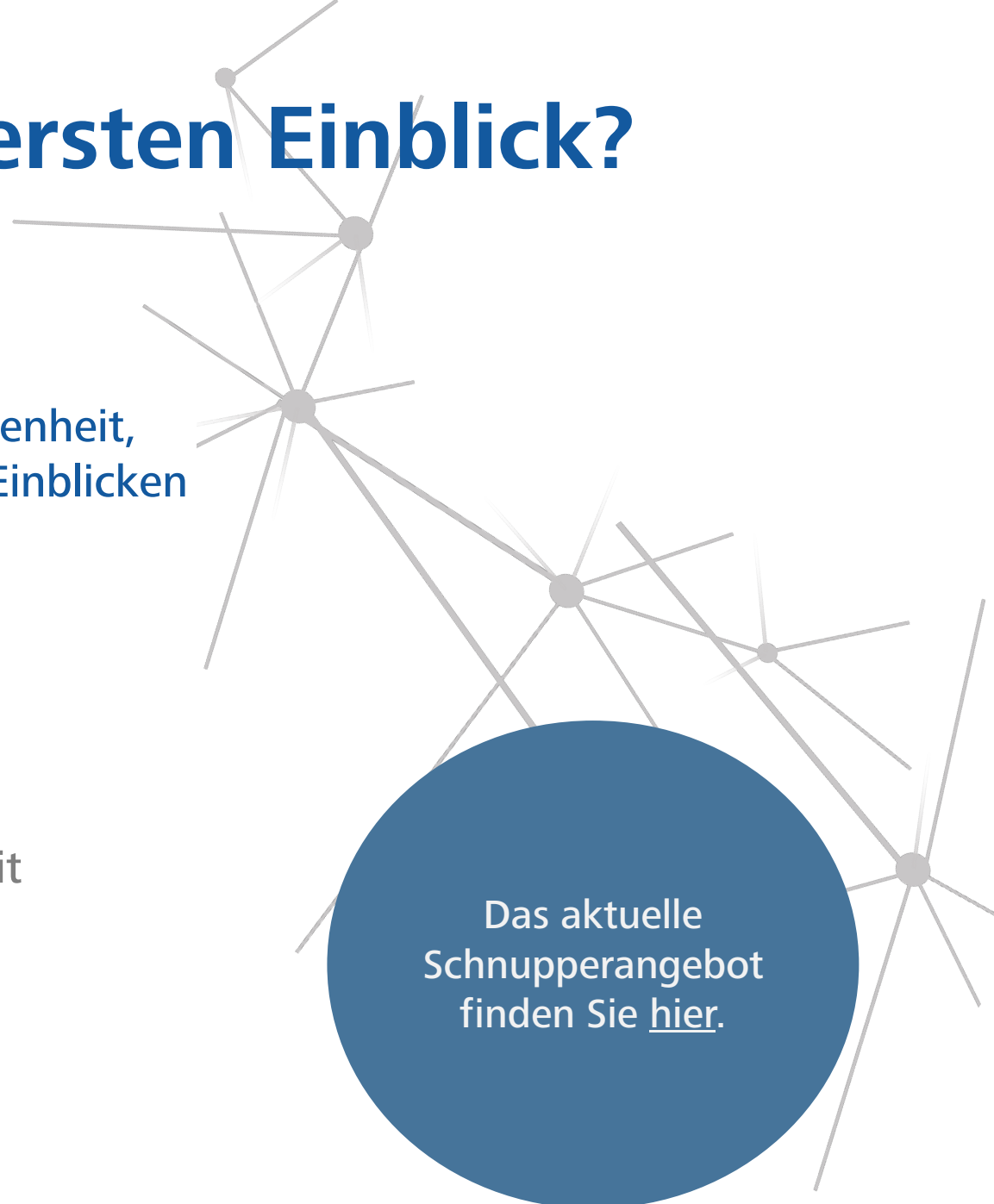
Vollständig
akkreditiertes,
zertifiziertes
Angebot

Wie wäre es mit einem ersten Einblick?

Unsere Schnupperangebote geben Ihnen die Gelegenheit, unsere Weiterbildung live zu erleben – mit echten Einblicken ins Lernsetting vor Ort, ganz ohne Kosten und Verpflichtungen.

Kommen Sie vorbei und nehmen an einem der Präsenztermine teil.

So lernen Sie das Team kennen und können sich mit Studierenden austauschen.



Das aktuelle
Schnupperangebot
finden Sie hier.

Kontakt

Das Weiterbildungsteam ist gerne
jederzeit für Sie da!



Ihre
Ansprechpersonen im
Weiterbildungsteam



Events



Unsere
Fachexperten